**PLANTA BAIXA TÉRREO**

ESC 1:500

ÁREAS DE CONFLITO ○

FLUXO ADMINISTRATIVO ■

FLUXO VISITANTE ■

FLUXO PACIENTE ■

FLUXO ENFERMAGEM ■

FLUXO MÉDICO ■

LEGENDA

58



PLANTA BAIXA SEGUNDO PAVIMENTO

ESC 1:500

ÁREAS DE CONFLITO ○

FLUXO ADMINISTRATIVO ■

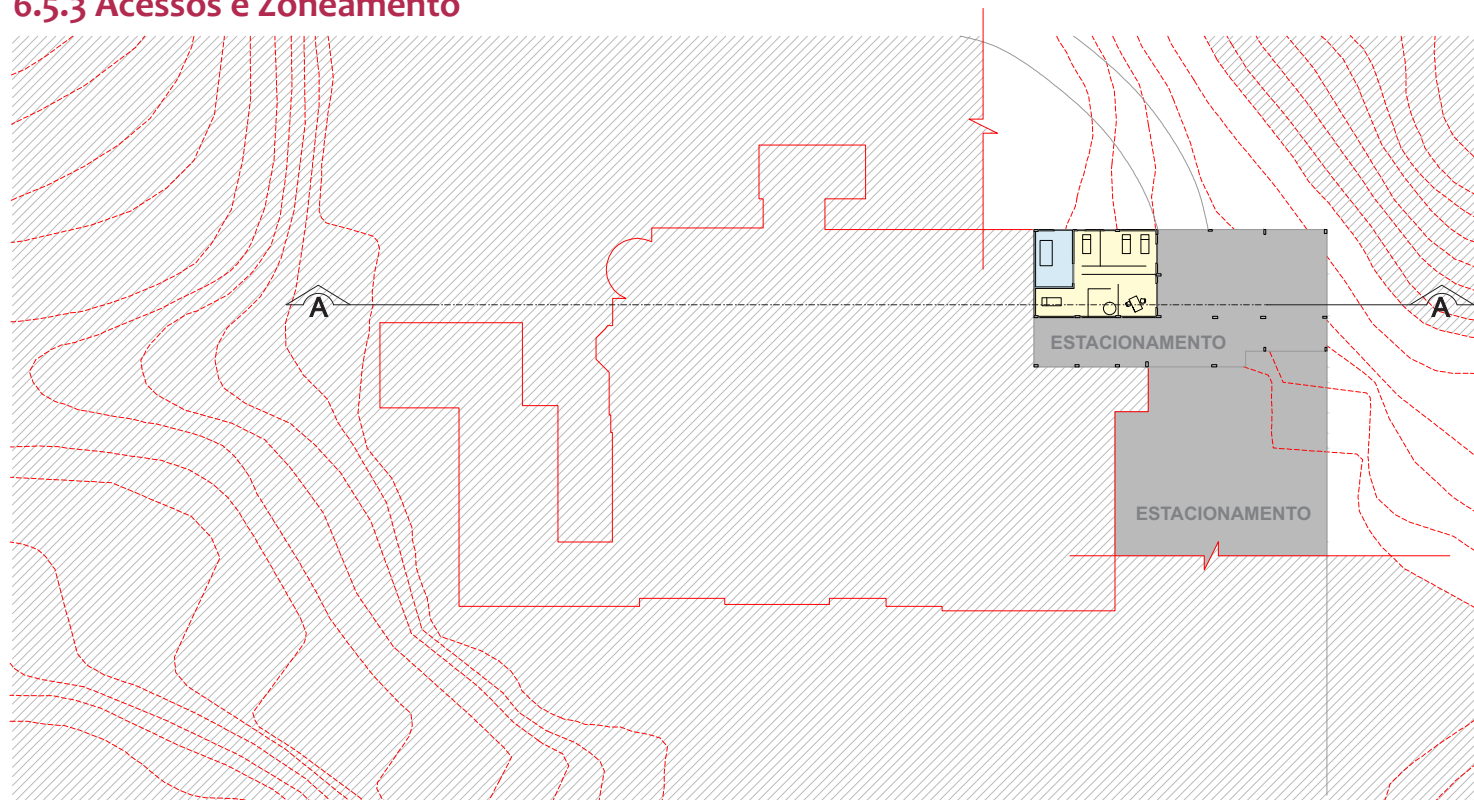
FLUXO VISITANTE ■

FLUXO PACIENTE ■

FLUXO ENFERMAGEM ■

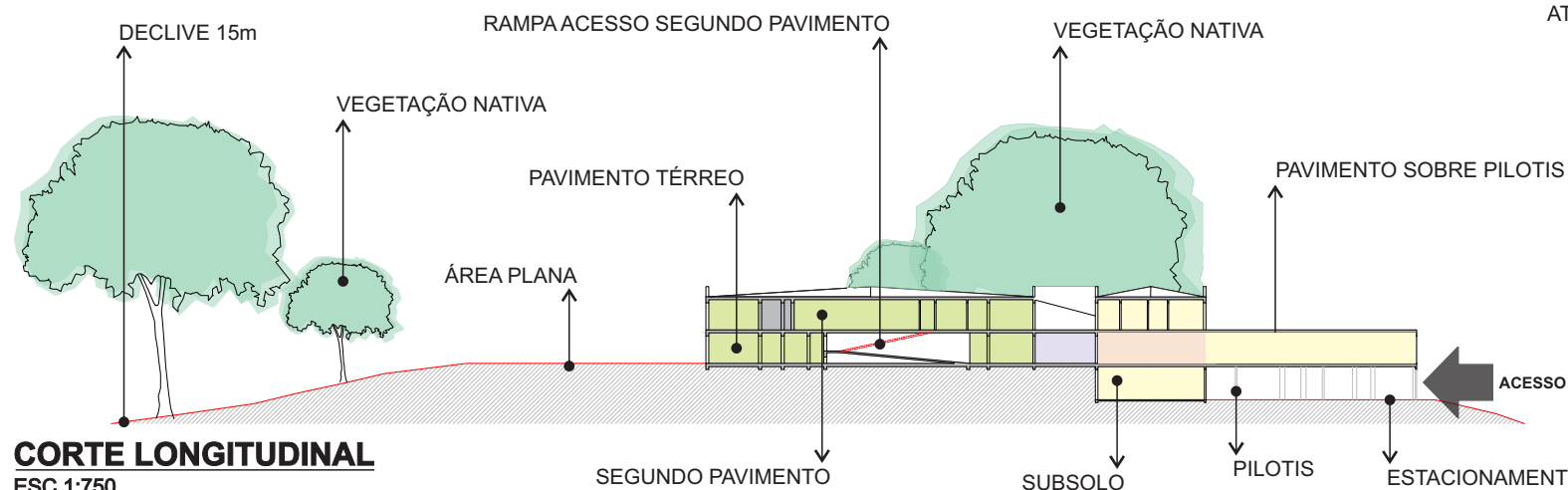
FLUXO MÉDICO ■

6.5.3 Acessos e Zoneamento



PLANTA BAIXA SUBSOLO

ESC 1:750



CORTE LONGITUDINAL

ESC 1:750

LEGENDA

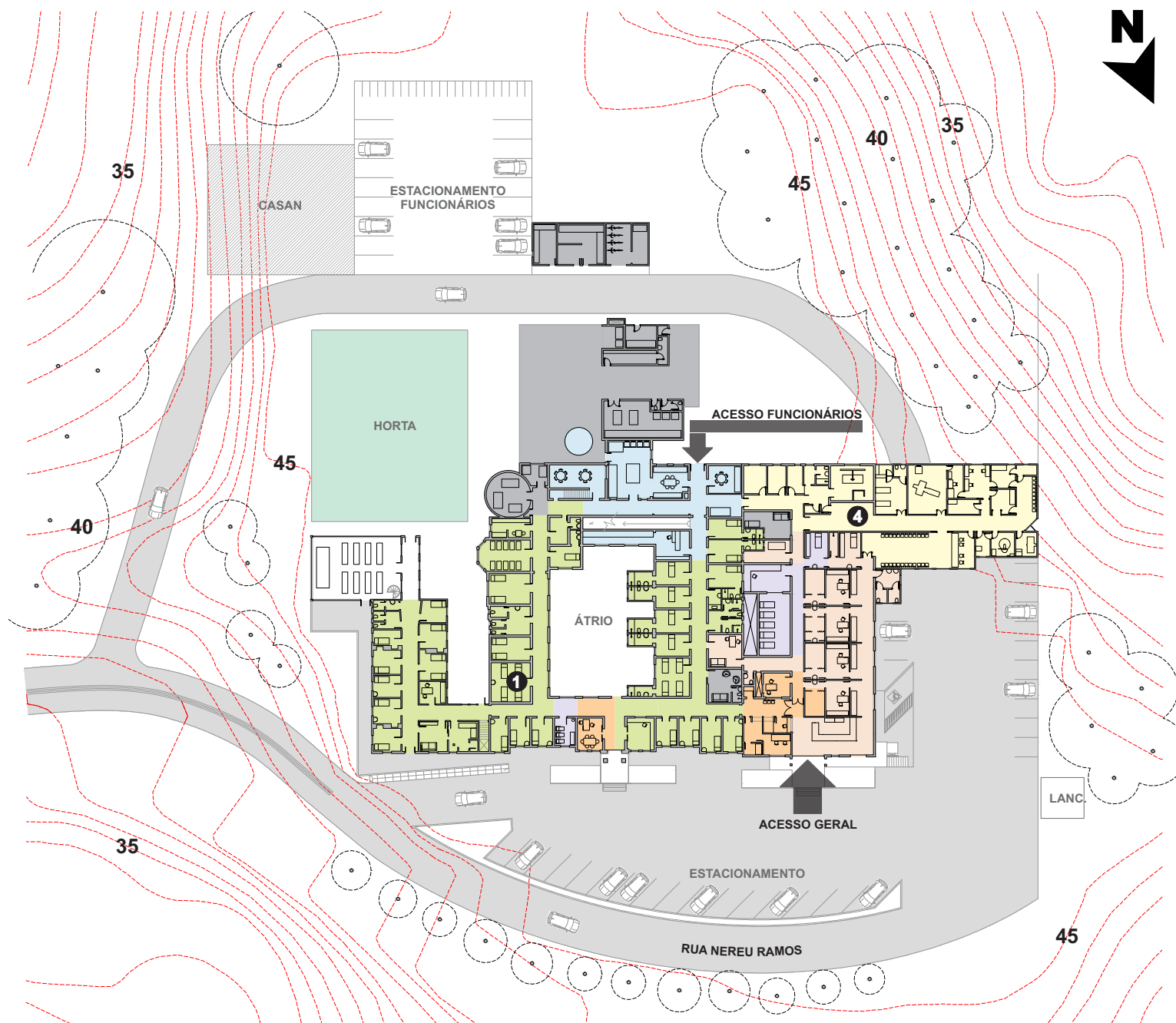
ATENDIMENTO AMBULATORIAL	
ATENDIMENTO IMEDIATO	
INTERNAÇÃO	
GERAL	1
PSIQUIATRIA	2
MATERNIDADE	3
DIAGNÓSTICO E TERAPIA	
IMAGENOLOGIA	4
CENTRO CIRÚRGICO	5
APOIO TÉCNICO	
ENSINO E PESQUISA	
APOIO ADMINISTRATIVO	
APOIO LOGÍSTICO	
CLAUSTRO	

A planta ao lado demonstra a relação do subsolo com o térreo e as funções à ele atribuídas. Esse pavimento, dentro do edifício, representa algumas atividades de apoio, sendo elas: fisioterapia e o necrotério da unidade.

Anteriormente, o subsolo era totalmente destinado a função de necrotério. Entretanto, com a necessidade obrigatória da transferência do corpo ao IML, ele se torna apenas numa exigência da ANVISA de retirar o corpo das instalações internas do hospital. Assim, parte dele, hoje, é utilizada pela fisioterapia, que se encontra em um local improvisado e sem condições mínimas de trabalho.

Além disso, as curvas de nível que se encontram presentes no local, geram dificuldades de acesso, principalmente para os casos direcionados à essas atribuições, que geralmente requerem facilidade de acessos, resultado das diversas limitações apresentadas pelos pacientes que se utilizam desses tratamentos.

Figura 6.5.3.1 Planta baixa do subsolo e corte identificando acessos e zoneamento segundo RDC 50/02 da situação atual do Hospital São Sebastião em Turvo/SC. Fonte: Autor.



A partir da planta ao lado é possível identificar que o Hospital São Sebastião, em seu primeiro pavimento, contempla diversas atividades que são responsáveis pelo atendimento que é realizado dentro da unidade de saúde.

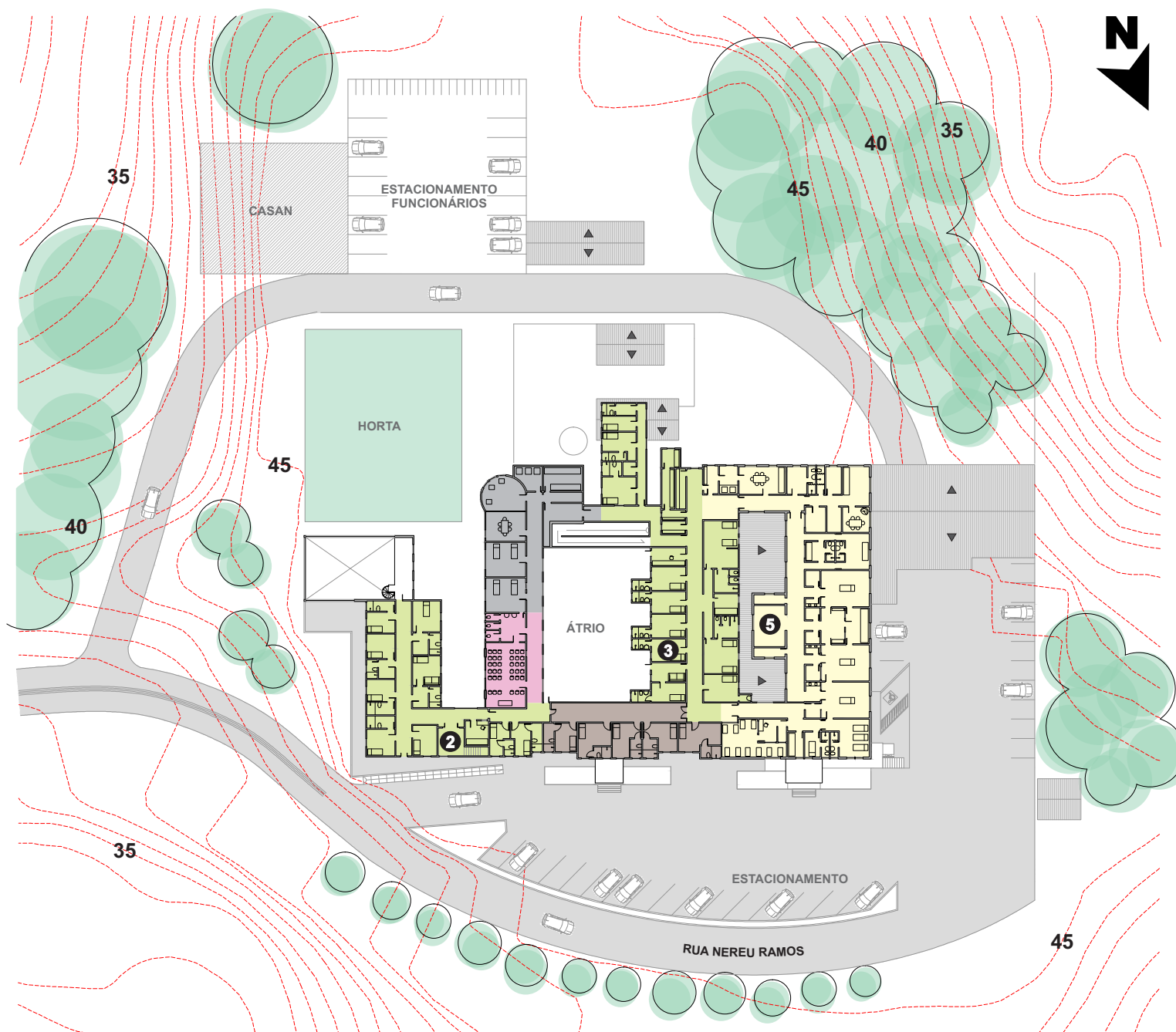
Essas atividades - internação, atendimento ambulatorial, apoio logístico, atendimento imediato, administração, apoio técnico, diagnóstico e terapia, além de ensino e pesquisa - são locadas e distribuídas em dois pavimentos, formando a composição desse estabelecimento assistencial de saúde.

Através da análise, é possível identificar que as atribuições são dispostas no espaço construído de maneira desorganizada, o que pode causar conflito e gerar um baixo rendimento, podendo ser ele dividido em dois aspectos: um pelo atendimento que é realizado ao paciente e outro pelo processo de trabalho, que pode causar stress ao funcionário, refletindo diretamente no paciente.

PLANTA BAIXA TÉRREO

ESC 1:750

Figura 6.5.3.1 Planta baixa do térreo identificando acessos e zoneamento por atribuições segundo RDC 50/02 da situação atual do Hospital São Sebastião em Turvo/SC. Fonte: Autor.



A planta ao lado refere-se ao segundo pavimento do Hospital São Sebastião. Nessa planta percebe-se que as atribuições de encontram mais bem dispostas no espaço, diferente do primeiro pavimento, onde as atividades se localizavam de forma dispersa, gerando conflito no atendimento.

No segundo pavimento da edificação encontram-se as alas de ensino e pesquisa, claustro, ala cirúrgica, berçário, internação psiquiátrica e algumas atividades de apoio logístico.

A igreja está designada sem cor pelo fato de não estar conexas à nenhuma das atribuições sugeridas pela norma RDC 50. Ela tem conexão com o primeiro pavimento e com o segundo, possuindo pé direito duplo e um mezanino com escada caracol, que proporciona a ligação entre os dois pavimentos.

A rampa existente, que é a única forma de acesso a ala da maternidade, também está na planta identificada em branco.

LEGENDA

ATENDIMENTO AMBULATORIAL	
ATENDIMENTO IMEDIATO	
INTERNAÇÃO	
GERAL ①	
PSIQUIATRIA ②	
MATERNIDADE ③	
DIAGNÓSTICO E TERAPIA	
IMAGENOLOGIA ④	
CENTRO CIRÚRGICO ⑤	
APOIO TÉCNICO	
ENSINO E PESQUISA	
APOIO ADMINISTRATIVO	
APOIO LOGÍSTICO	
CLAUSTRO	

PLANTA BAIXA SEGUNDO PAVIMENTO

ESC 1:750

Figura 6.5.3.1 Planta baixa do térreo identificando acessos e zoneamento por atribuições segundo RDC 50/02 da situação atual do Hospital São Sebastião em Turvo/SC. Fonte: Autor.